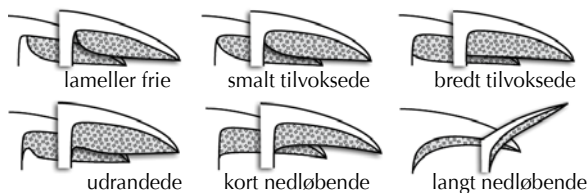


Beskriv en lamelsvamp

De fleste lamelsvampe har en stok og en hat hvorunder der sidder en masse lameller. Svampens sporer dannes på lamellernes sider.

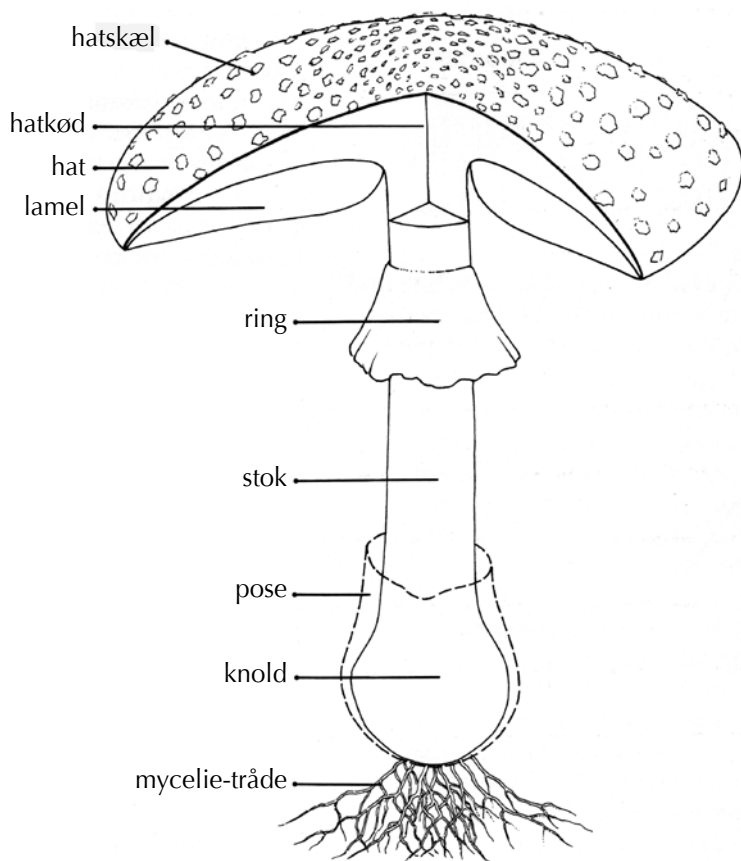
Lamellerne kan være frie, tilvoksede, udrandede eller nedløbende:



Nogle arter har et lamelsvøb, der beskytter lamellerne hos de unge frugtleger. Når frugtlegerne vokser op hænger lamelsvøbet som en ring eller et slør ned ad stokken.

Nogle arter (bl.a. de meget giftige fluesvampe) har også et fællessvøb, der pakker de unge frugtleger ind i et beskyttende „hudlag“. Fællessvøbet kan enten blive siddende som en pose ved basis af stokken eller som løse skæl på hatten.

Ved stokkens basis kan man sommetider se en masse mycelietråde, der har forbundet frugtleget med svampemyceliet.



Tegn og farvelæg din svamp og beskriv dens forskellige dele:

hat-form:

hat-farve:

hat-skæl:

lamel-form:

lamel-farve:

stok:

er der en ring?

har stokken en knold?

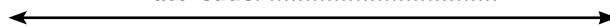
har stokken en pose?

er der mycelie-tråde?:

hvad er svampens lugt?

hvad er svampens voksested?

hatbredde:



stokbredde:

højde:



.....

.....